

REZIDENCE NAD MRLINOU

Byt B18

2+kk

Patro	4.NP
Orientace	Z

4.17	Vstupní zádveř	8,76 m ²
4.18	Obytná kuchyň	25,29 m ²
4.19	Ložnice	12,18 m ²
4.20	Koupelna + WC	5,80 m ²

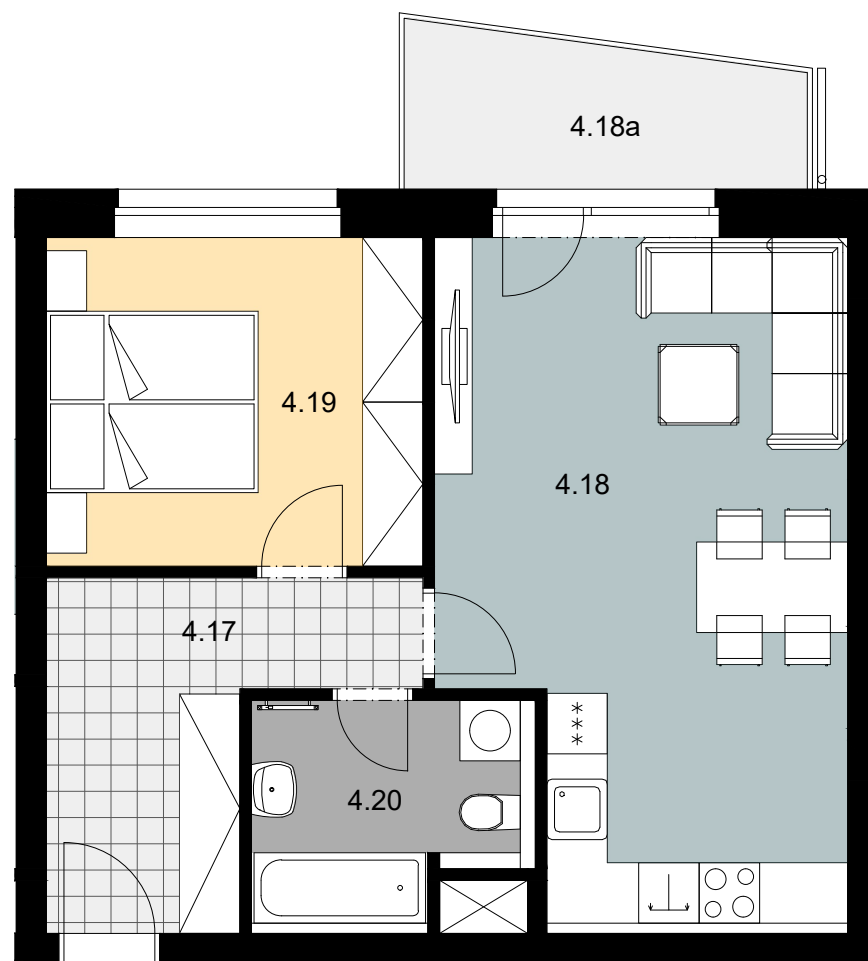
Celková plocha místností 52,03 m²

4.18a Balkón 6,05 m²

Podlahová plocha bytu dle NV č. 366/2013 Sb. 54,9 m²

Plochy jednotlivých místností jsou orientační. Vyobrazené zařízení ve schématech bytu (nábytek, kuch. linka, el. spotřebiče atd.) nejsou součástí dodávky. Rozsah dodávky je specifikován ve standardu. Investor si vyhrazuje právo na drobné úpravy.

Schéma bytu



Byt B18

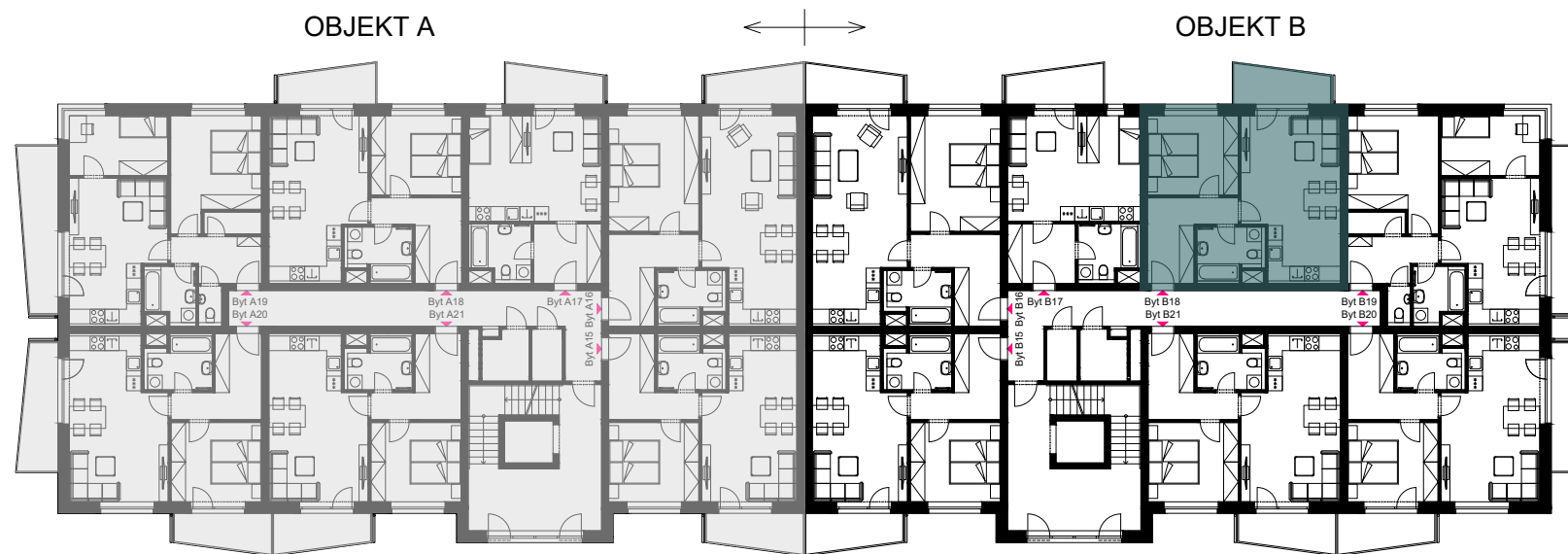
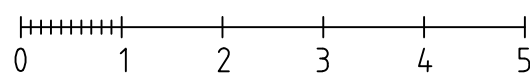
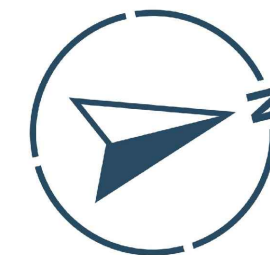


Schéma umístění bytu v objektu - 4.NP



Pohled západní

