

REZIDENCE NAD MRLINOU

Byt B5

2+kk

| | |
|-----------|------|
| Patro | 2.NP |
| Orientace | S+Z |

| | | |
|------|----------------|----------------------|
| 2.21 | Vstupní zádveř | 6,20 m ² |
| 2.22 | Obytná kuchyň | 32,15 m ² |
| 2.23 | Ložnice | 15,64 m ² |
| 2.24 | Koupelna | 4,66 m ² |
| 2.25 | WC | 1,60 m ² |
| 2.26 | Sklad | 2,16 m ² |

Celková plocha místností 62,41 m²

| | | |
|-------|--------|----------------------|
| 2.22a | Terasa | 26,11 m ² |
| 2.22b | Balkón | 10,33 m ² |

Podlahová plocha bytu dle NV č. 366/2013 Sb. 67,0 m²

Plochy jednotlivých místností jsou orientační. Vyobrazené zařízení ve schématech bytu (nábytek, kuch. linka, el. spotřebiče atd.) nejsou součástí dodávky. Rozsah dodávky je specifikován ve standardu. Investor si vyhrazuje právo na drobné úpravy.

OBJEKT A

OBJEKT B

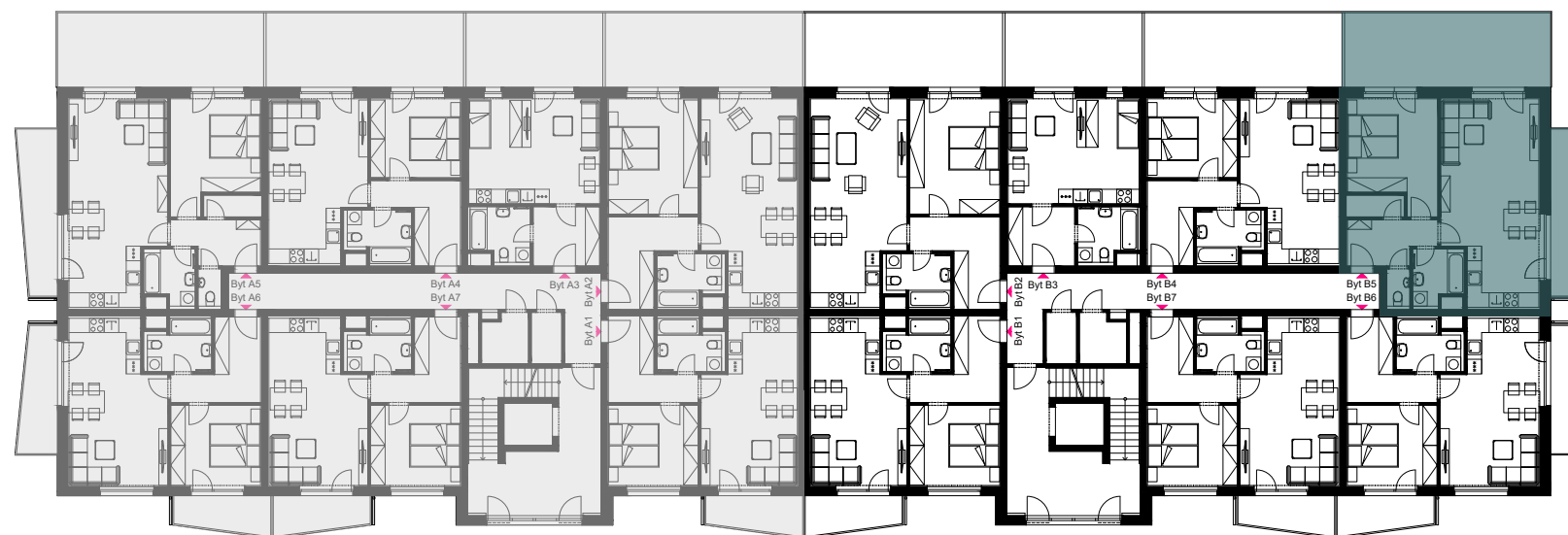


Schéma umístění bytu v objektu - 2.NP

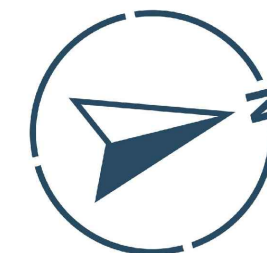
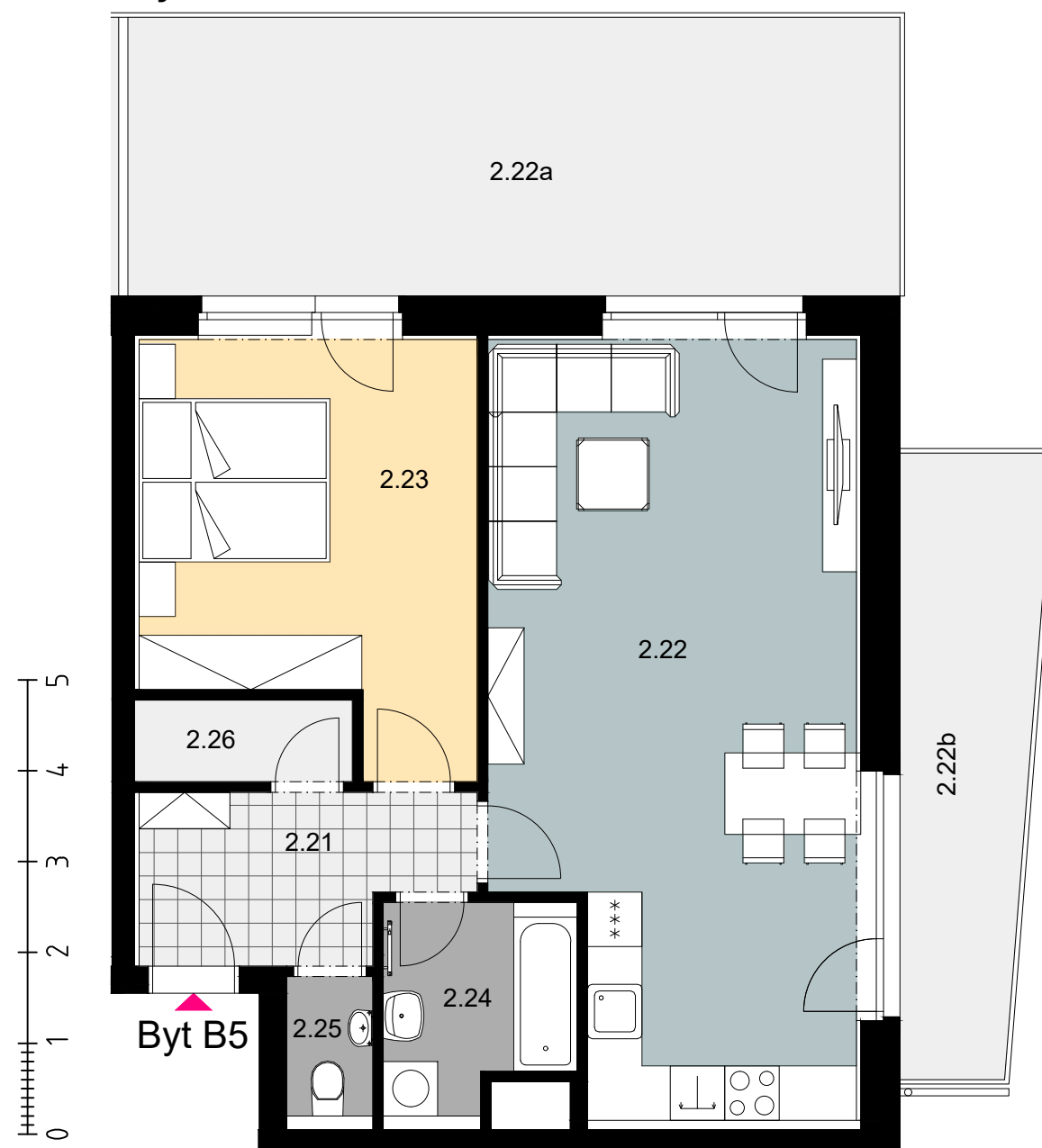


Schéma bytu



Pohled západní

