

# REZIDENCE NAD MRLINOU

## Byt B6

2+kk

Patro	2.NP
Orientace	S+V

2.27	Vstupní zádveř	8,77 m <sup>2</sup>
2.28	Obytná kuchyň	25,53 m <sup>2</sup>
2.29	Ložnice	12,28 m <sup>2</sup>
2.30	Koupelna + WC	5,80 m <sup>2</sup>

**Celková plocha místností** 52,38 m<sup>2</sup>

2.28a	Balkón	7,97 m <sup>2</sup>
2.29a	Balkón	6,05 m <sup>2</sup>

**Podlahová plocha bytu dle NV č. 366/2013 Sb.** 56,4 m<sup>2</sup>

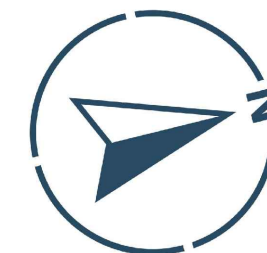
Plochy jednotlivých místností jsou orientační. Vyobrazené zařízení ve schématech bytu (nábytek, kuch. linka, el. spotřebiče atd.) nejsou součástí dodávky. Rozsah dodávky je specifikován ve standardu. Investor si vyhrazuje právo na drobné úpravy.

OBJEKT A

OBJEKT B

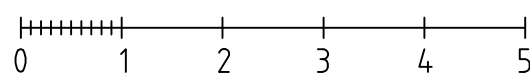
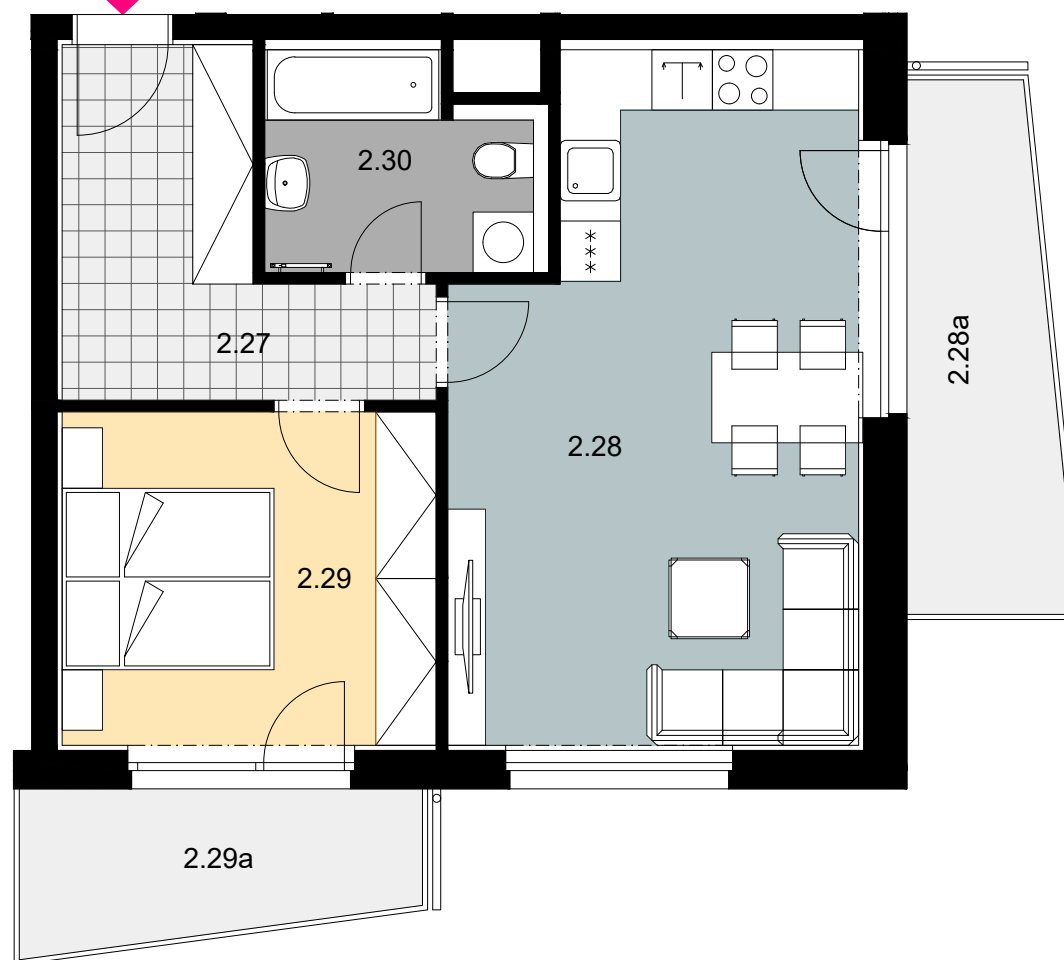


Schéma umístění bytu v objektu - 2.NP



### Schéma bytu

#### Byt B6



### Pohled východní

